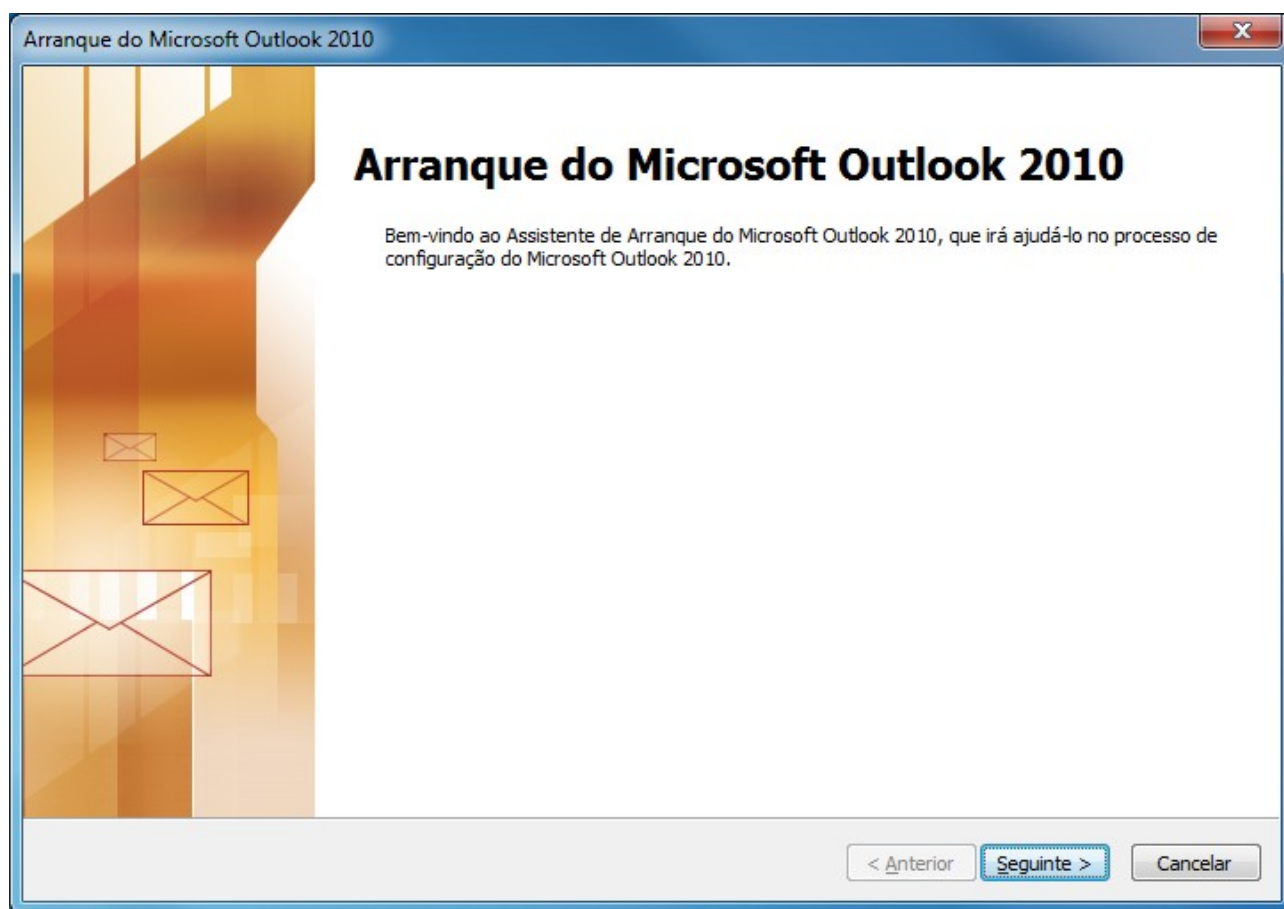


Manual de configuração Microsoft Outlook 2010 para IMAP /SMTP da escola.



Configuração da conta

Contas de correio electrónico

Pode configurar o Outlook para se ligar ao Correio Electrónico da Internet, Microsoft Exchange ou outro servidor de Correio Electrónico. Pretende configurar uma conta de Correio Electrónico?

☒ Sim

☐ Não

< Anterior Seguinte > Cancelar

Adicionar Nova Conta

Configuração da Conta Automática

Clique em Seguinte para ligar ao servidor de correio e configurar automaticamente as definições da conta.

☒ **Conta de Correio Electrónico**

O Seu Nome:
Exemplo: Paula Bento

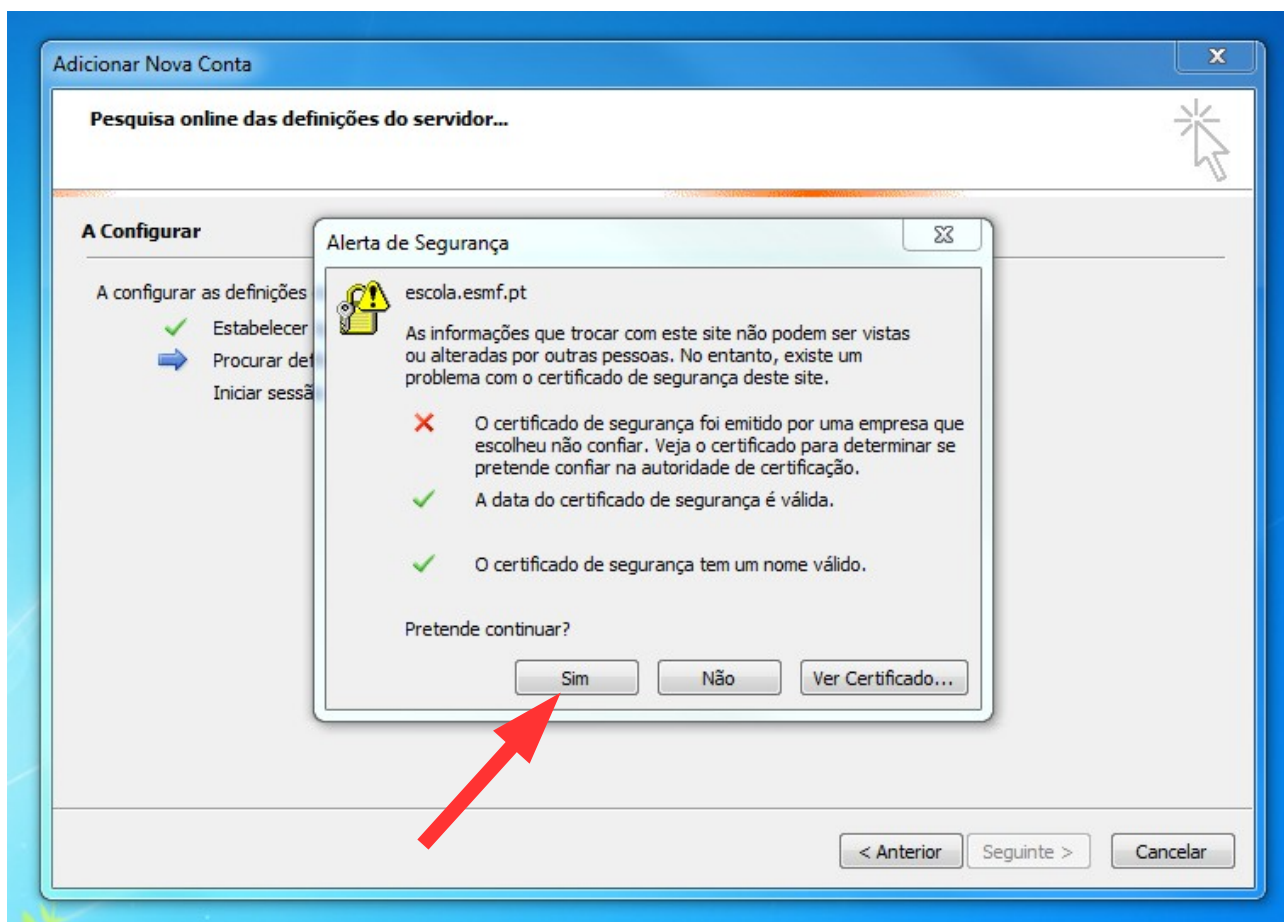
Endereço de Correio Electrónico:
Exemplo: paula@contoso.com

☐ Mensagens de Texto (SMS)

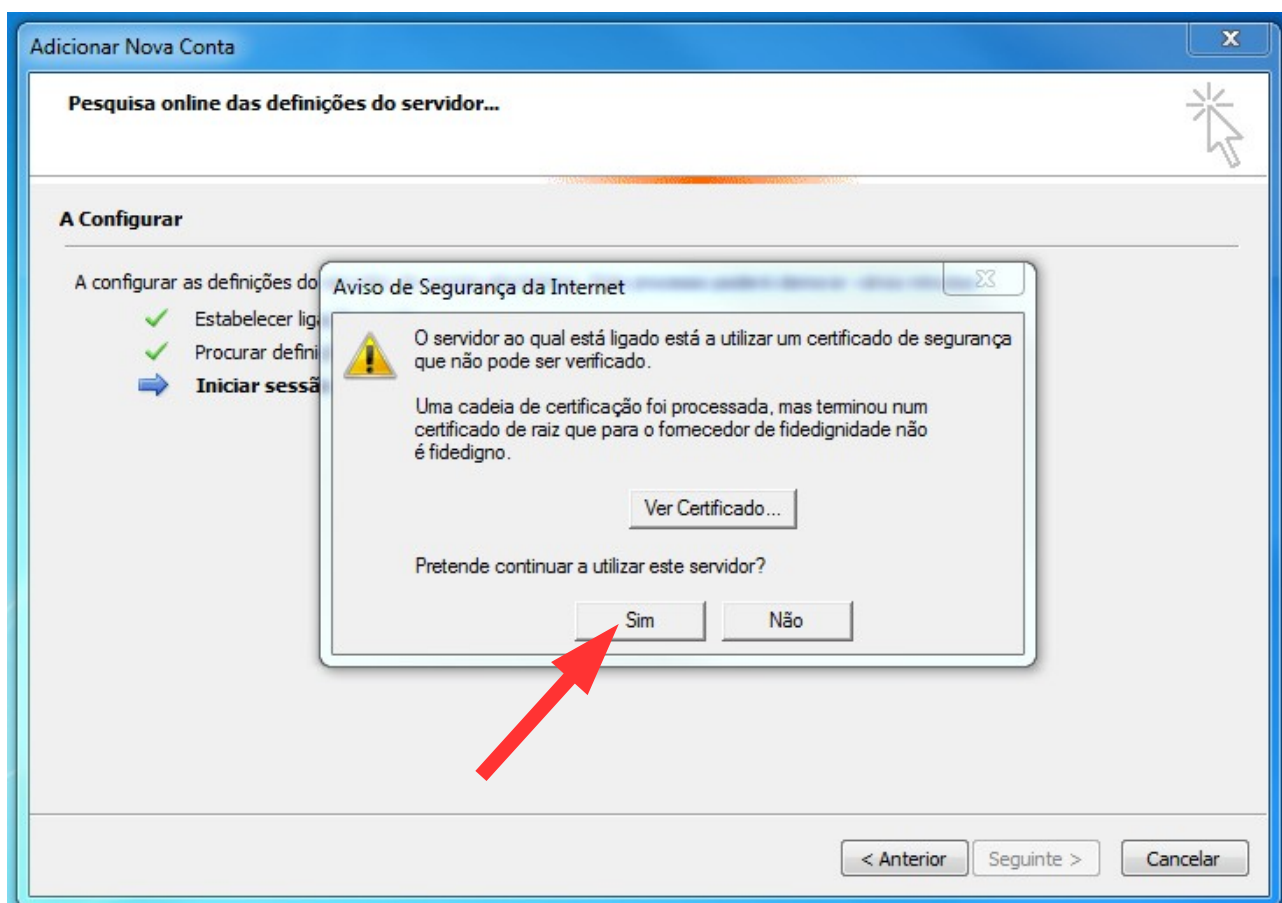
☐ Configurar manualmente as definições do servidor ou tipos de servidor adicionais

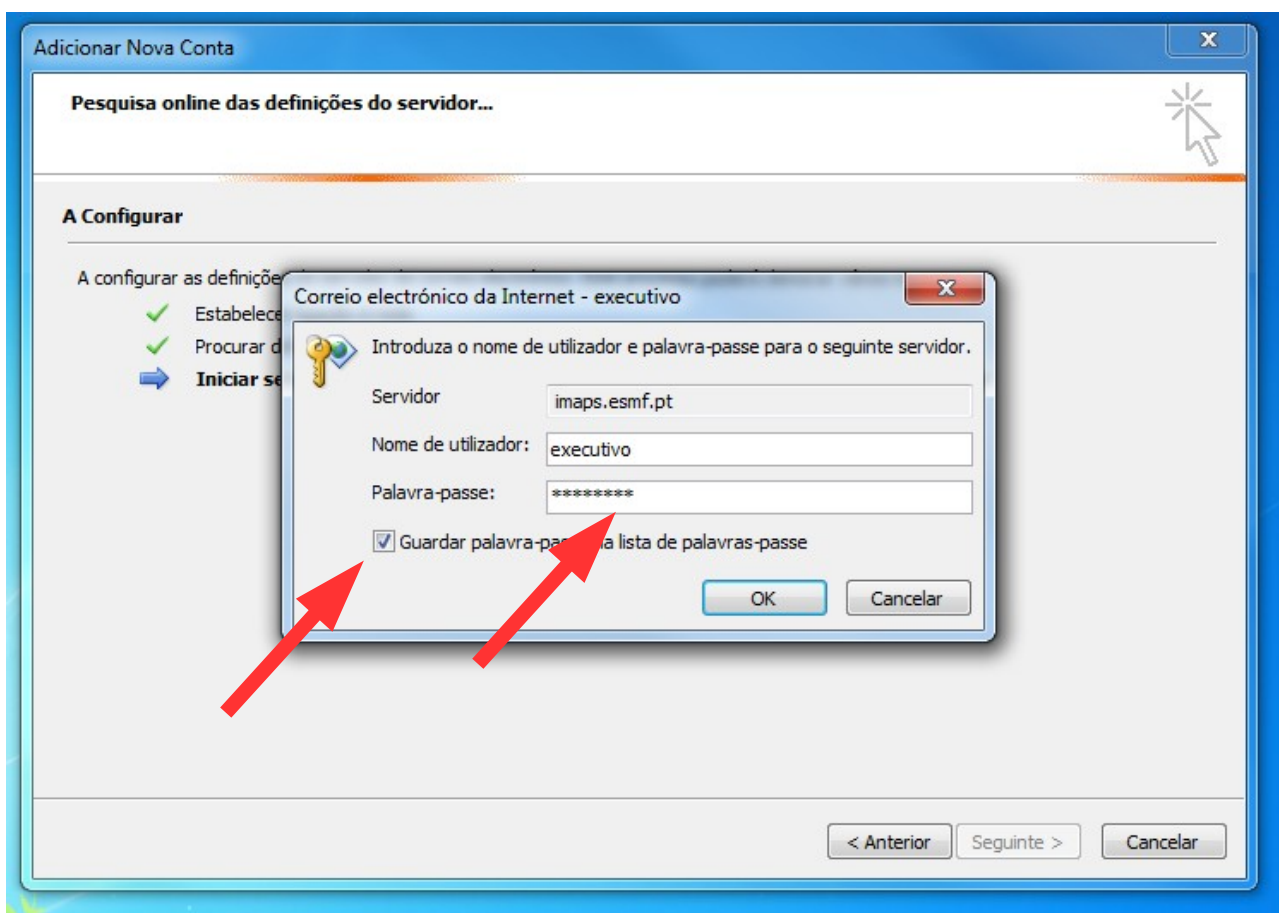
< Anterior Seguinte > Cancelar

Confirme se o endereço de correio electrónico foi detectado de forma correcta.



Aceite o certificado (auto-assinado) pelo servidor da Escola. É-lhe pedido duas vezes.

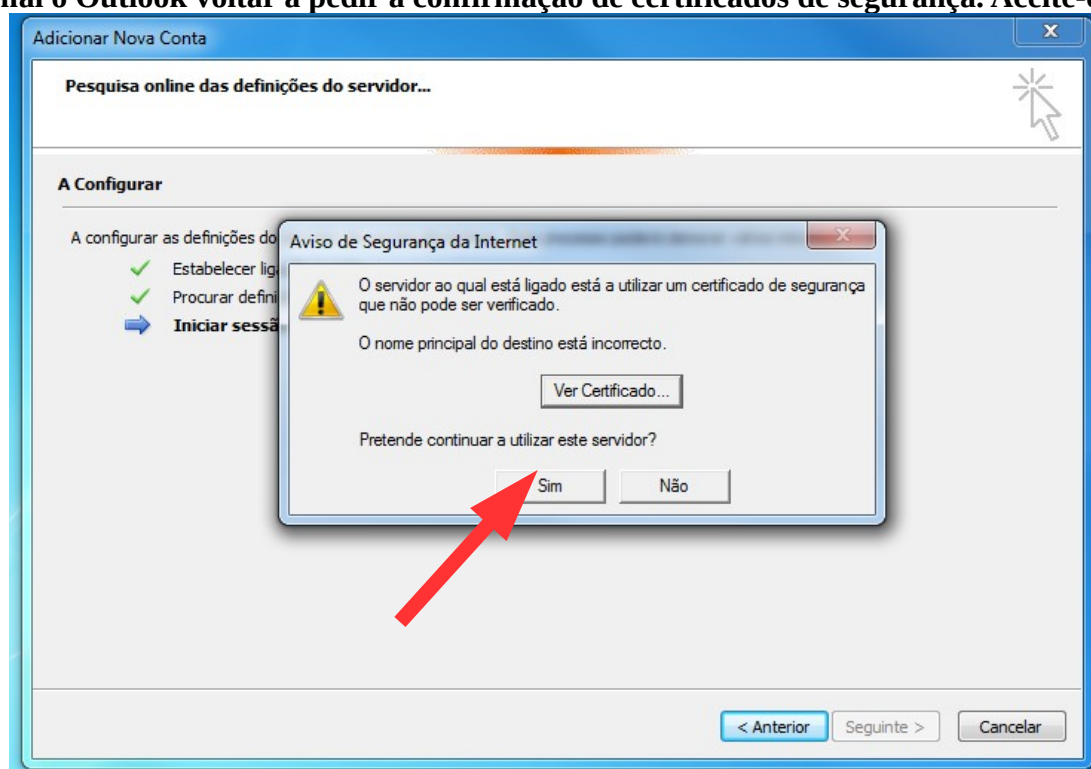




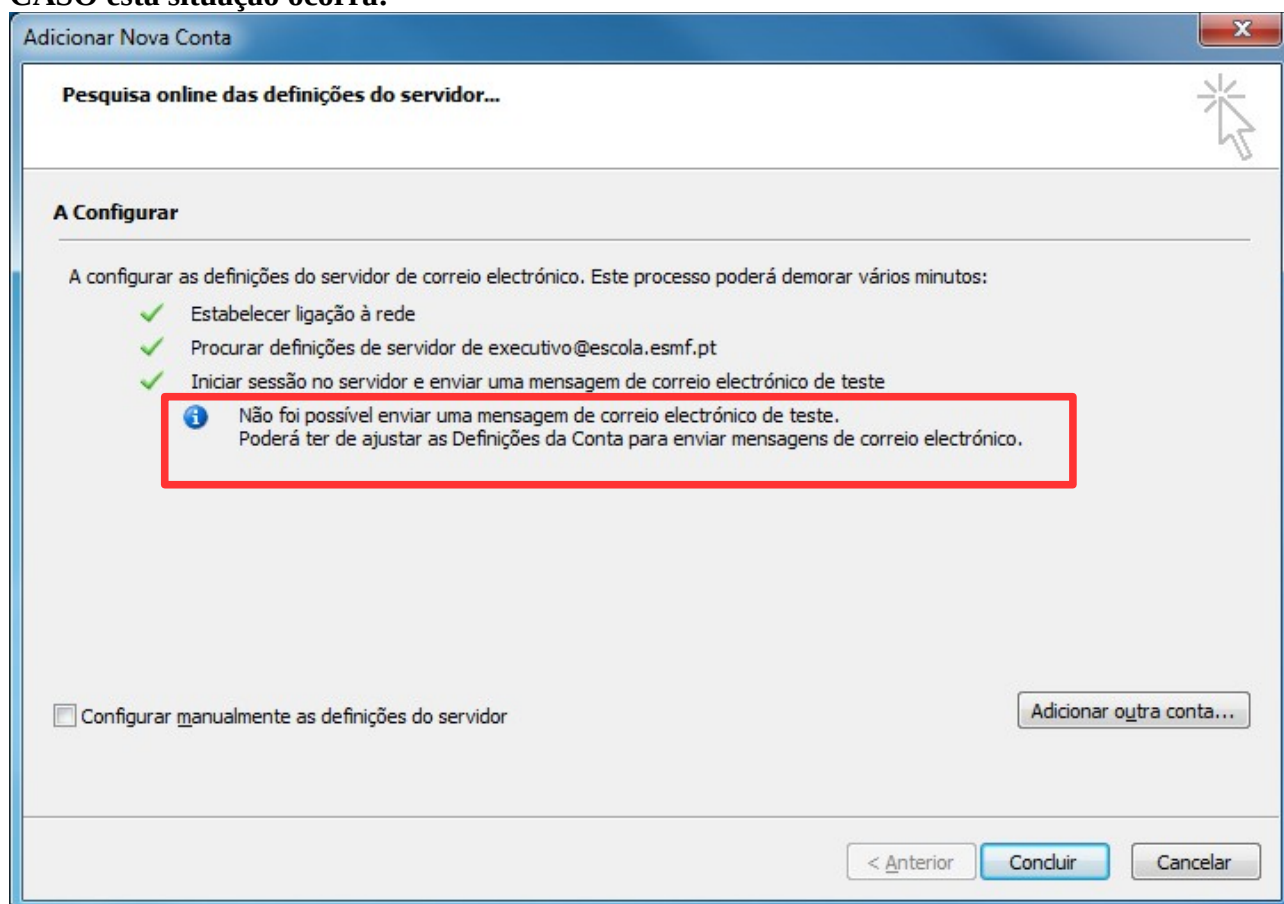
Digite a palavra chave do seu email e aplique o visto de guardar a chave.

Caso, mais tarde, mude a chave de acesso no sistema global o seu Outlook posteriormente irá pedir-lhe que coloque nesse campo a chave modificada.

É normal o Outlook voltar a pedir a confirmação de certificados de segurança. Aceite-o:



CASO esta situação ocorra:



... foi porque digitou mal a palavra-chave de acesso ao correio electrónico (email). Neste caso deverá carregar em concluir e voltar a digitar a chave correcta quando o programa voltar a pedir (neste caso quando tentar enviar ou receber uma nova mensagem, consoante tenha digitado mal a chave nos passos de memorização do servidor de envio ou recepção):

